

COMMENT DECRIRE LA SITUATION DE L'EMPLOI EN FRANCE ?

Construire sa fiche notions et indicateurs.

Objectifs : - définir : chômage, sous-emploi, taux de chômage, taux d'emploi
- Être capable d'identifier une situation de chômage et de sous-emploi.
- Savoir lire un taux de chômage, un taux d'emploi

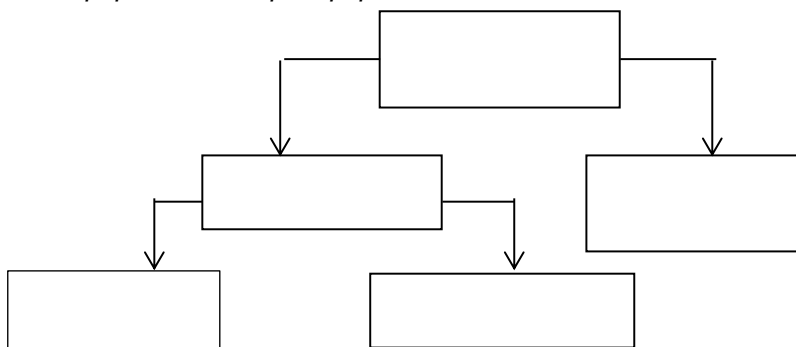
Ressources :

- Manuel p 82-83
- Site apprendre avec l'INSEE : <http://statapprendre.education.fr/insee/chomage/default.htm>

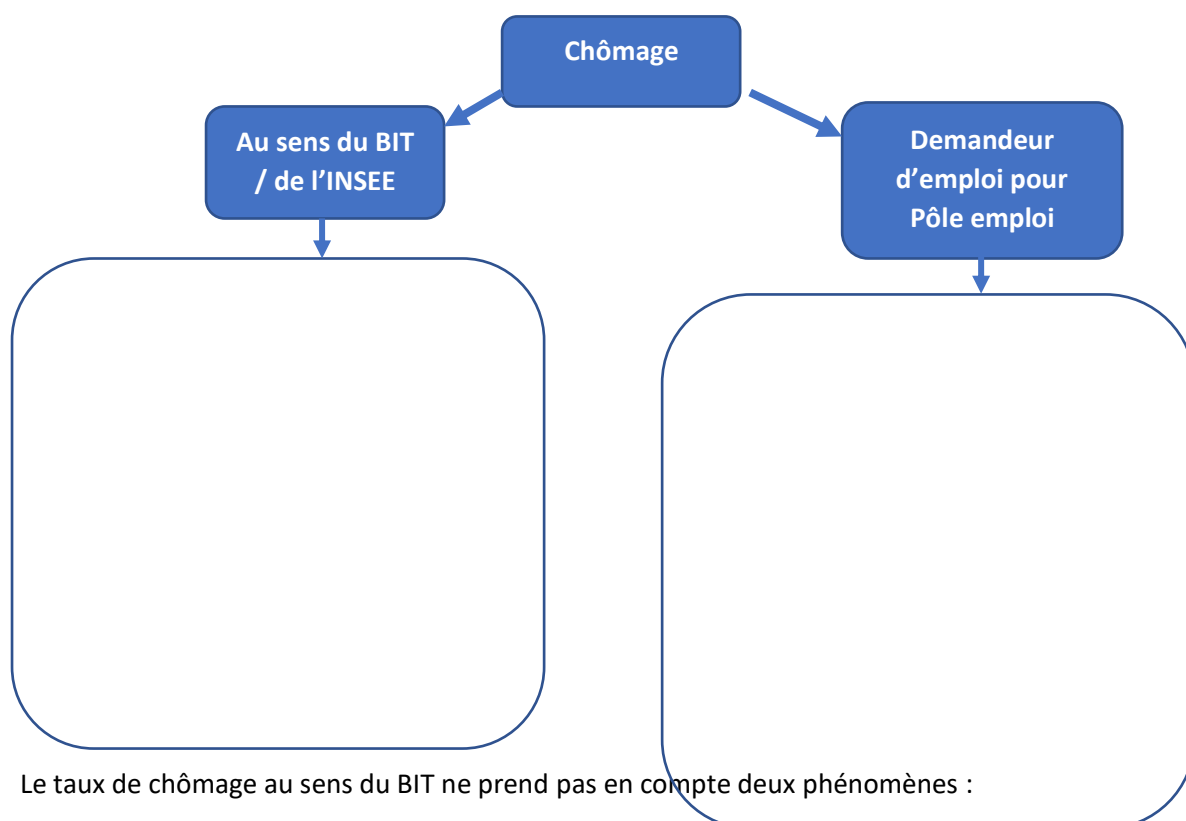
1- Définir le chômage et le sous-emploi.

a) De la population totale au chômage.

A l'aide des informations du site de l'INSEE, complétez le schéma en plaçant des termes suivants : *pop active*, *pop totale*, *pop active occupée*, *pop inactive*, *chômeurs*.



b) Les deux définitions du chômage



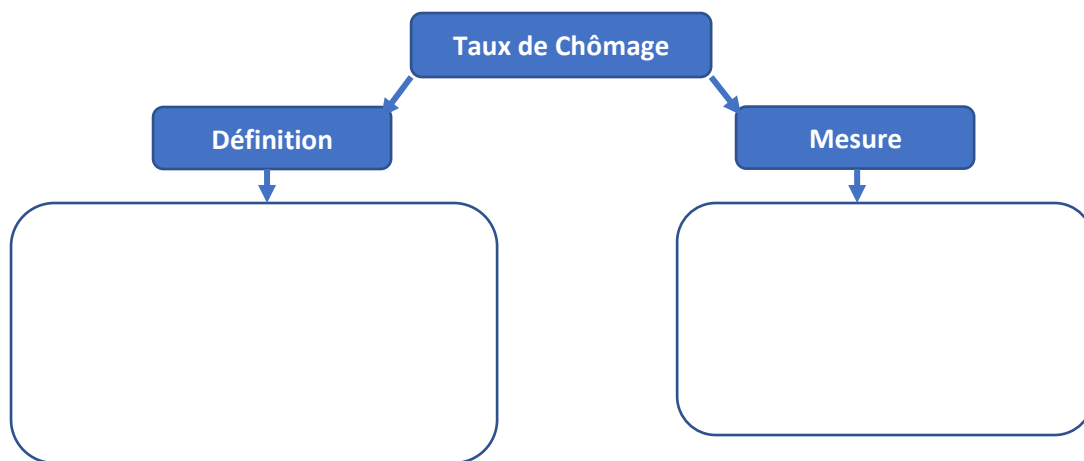
-
-

c) La définition du sous-emploi.

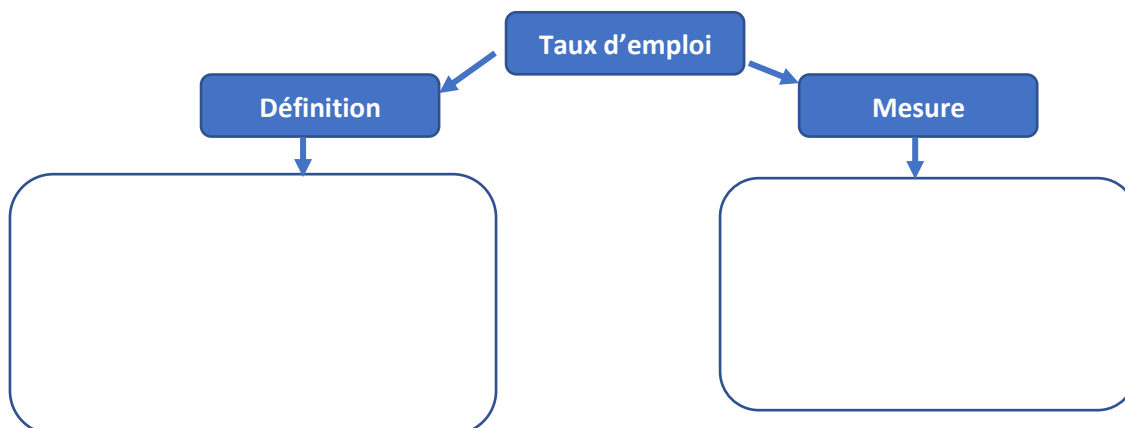
Le sous emploi =

2- Les indicateurs statistiques utiles.

a) Le taux de chômage



b) Le taux d'emploi



1- Actis et inactifs

Document 1 : Statut d'activité au sens du BIT par sexe et âge en 2019 en France

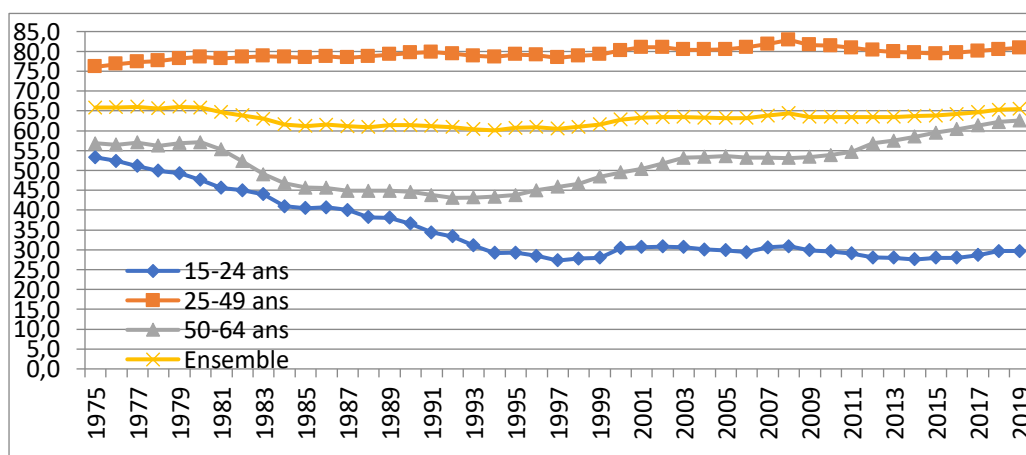
	Ensemble		Sexe (en %)		Âge (en %)		
	en milliers	en %	Femmes	Hommes	15-24 ans	25-49 ans	50-64 ans
Actifs	29 246	71,7	68,2	75,3	36,9	87,8	66,9
Ayant un emploi	26 751	65,5	62,4	68,8	29,7	80,9	62,6
Chômeurs	2 495	6,1	5,8	6,5	7,2	6,8	4,3
Inactifs	11 569	28,3	31,8	24,7	63,1	12,2	33,1
Ensemble	40 815	100,0	100,0	100,0	100,0	100,0	100,0

Champ : France hors Mayotte, population des ménages, personnes de 15 à 64 ans.
INSEE, 2020.

- 1- Rappelez la signification « d'actif » et « d'inactif ».
- 2- Quel est le nombre d'actifs ? De personnes en emploi ?
- 3- Rédigez une phrase avec la donnée en italique gras.
- 4- Comparez les femmes et les hommes.
- 5- Vrai ou faux ? En France, en 2019, 36,9 % des 15-24 ans sont actifs.
- 6- Comparez le statut d'activité selon les tranches d'âge. Avancez quelques explications.

2- L'évolution du taux d'emploi en France

Document 2 Taux d'emploi en France de 1975 à 2019



Source des données : INSEE, 2020

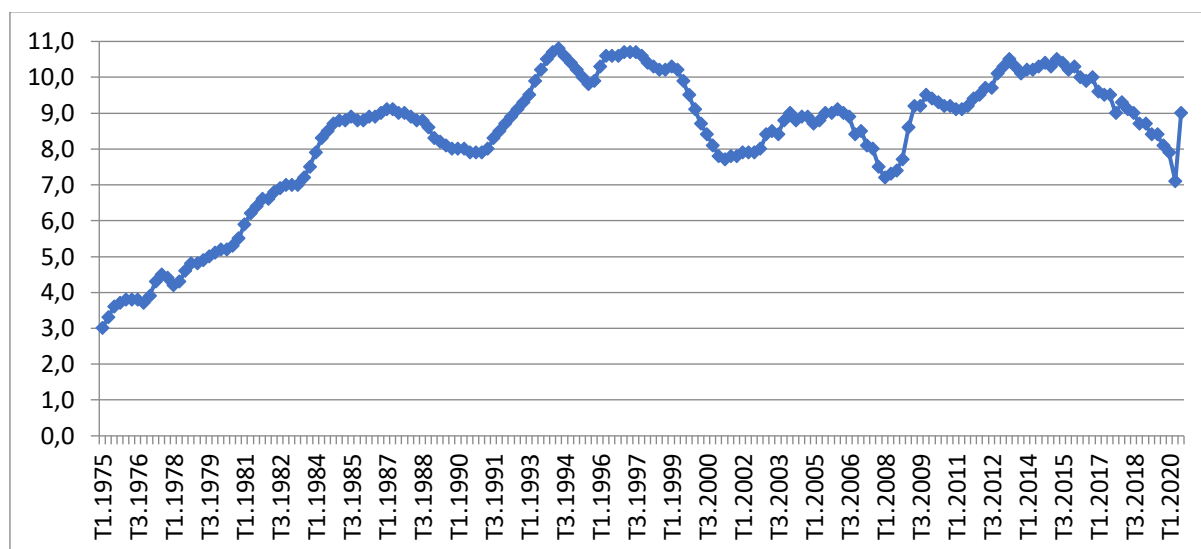
- 1- Quelle est l'unité de ce graphique ?
- 2- Comment varie le taux d'emploi en France depuis 1975 ?
- 3- Comment varie le taux d'emploi pour les différentes tranches d'âge ?
- 4- Proposez des explications pour les 15-24 ans et pour les 50-64 ans.

3- Un portrait social du chômage

Nombre de chômeurs au sens de pôle emploi en 2019 ou 2020 :

Nombre de chômeurs au sens du BIT en 2019 ou 2020 :

Document 3 Taux de chômage en France du 1^{er} trimestre 1975 au 3^e trimestre 2020



Source des données : INSEE, 2020

Remarque de l'INSEE : « Aux premier et deuxième trimestres [2020], la baisse du chômage au sens du BIT était "en trompe-l'oeil". Du fait du confinement, un grand nombre de personnes sans emploi, même souhaitant travailler, n'avaient notamment pas effectué de démarche de recherche active d'emploi et donc ne vérifiaient pas les critères du BIT pour être comptabilisées comme chômeurs. Le troisième trimestre marque un retour à la normale concernant les comportements de recherche et enregistre, de ce fait, une forte augmentation du chômage. Le rebond du chômage sur le trimestre est d'une ampleur inédite depuis que l'Insee le mesure (1975) mais est en partie mécanique, par contrecoup de la baisse en trompe-l'oeil liée au confinement. Sa hausse par rapport à fin 2019 ou sur un an (+0,6 point) témoigne bien toutefois d'une nette dégradation du marché du travail. »

INSEE, *Informations rapide*, 10 novembre 2020, page 1

- 1- Rédigez une phrase précise pour la 1^{ère} et la dernière donnée du graphique.
- 2- Décrivez les évolutions du taux de chômage en France.
- 3- Quel est l'impact de la crise actuelle ?

Document 4 : Nombre de chômeurs et taux de chômage selon la catégorie socioprofessionnelle et le diplôme en 2019.

	Nombre de chômeurs (en milliers)	Taux de chômage (en %)		
		Ensemble	Femmes	Hommes
Catégorie socioprofessionnelle				
Agriculteurs exploitants	5	1,2	2,6	0,6
Artisans, commerçants et chefs d'entreprise	75	3,9	4,8	3,6
Cadres et professions intellectuelles supérieures	191	3,5	3,3	3,7
Professions intermédiaires	345	4,7	4,4	5,1
Employés ¹	738	9,2	9,0	9,9
Employés qualifiés	269	6,6	6,9	6,0
Employés non qualifiés	468	11,8	11,1	13,9
Ouvriers	753	12,4	15,2	11,6
Ouvriers qualifiés	360	9,3	11,3	9,0
Ouvriers non qualifiés	393	17,6	17,8	17,4
Non renseigné	13	ns	ns	ns
Ensemble des actifs ayant déjà travaillé	2 120	7,2	7,2	7,3
Diplôme				
Bac + 2 ou plus	623	5,1	4,9	5,3
Baccalauréat	565	9,2	9,9	8,5
CAP, BEP ou équivalent	611	9,1	9,7	8,6
Aucun diplôme, brevet des collèges	699	15,5	15,7	15,4
Ensemble des actifs	2 506	8,4	8,4	8,5

ns : résultat non significatif.

1. La ventilation entre employés qualifiés et non qualifiés se fonde sur la nomenclature des professions et catégories socioprofessionnelles (PCS) à 4 chiffres.

Note : la catégorie socioprofessionnelle des chômeurs est celle de leur dernier emploi.

Champ : France hors Mayotte, population des ménages, personnes actives.

INSEE, *Emploi, chômage, revenus du travail*, 2020, page 109.

- 4- En quoi peut-on dire que le chômage est- un phénomène inégalitaire ?
- 5- Cherchez la définition du chômage de longue durée.
- 6- Cherchez la part des chômeurs de longue durée dans l'ensemble des chômeurs (donnée la plus récente).

Document 5 : Chômage de longue durée selon le sexe et l'âge en 2019

	Chômage				Chômage de longue durée*			
	Effectifs (en milliers)	Taux (en %)			Effectifs (en milliers)	Taux (en %)		
		Ensemble	Femmes	Hommes		Ensemble	Femmes	Hommes
15-24 ans	555	19,6	18,2	20,8	140	4,9	4,0	5,7
25-49 ans	1 388	7,8	8,0	7,5	537	3,0	3,1	2,9
50 ans ou plus	563	6,3	6,2	6,3	328	3,7	3,6	3,7
Ensemble	2 506	8,4	8,4	8,5	1 004	3,4	3,3	3,4

* : chômage depuis un an ou plus.

Champ : France hors Mayotte, population des ménages, personnes actives.

Yves Jauneau, Joëlle Vidalenc, « Une photographie du marché du travail en 2019. Le chômage continue de reculer. », *INSEE Première*, n°1793, février, 2020, page 3.

- 7 - Vrai ou faux ? 3,4 % des chômeurs sont au chômage depuis au moins un an en 2019.
- 8- Montrez que le chômage de longue durée ne concerne pas tous les individus de la même manière.
- 10- Quelles sont les conséquences pour un individu du chômage de longue durée ?

4- Les limites des chiffres sur le chômage

- 11- Quelle critique est faite à la définition du chômage au sens du BIT ? à la définition de selon pôle emploi ?
- 12- Qu'est-ce que la halo du chômage ?

